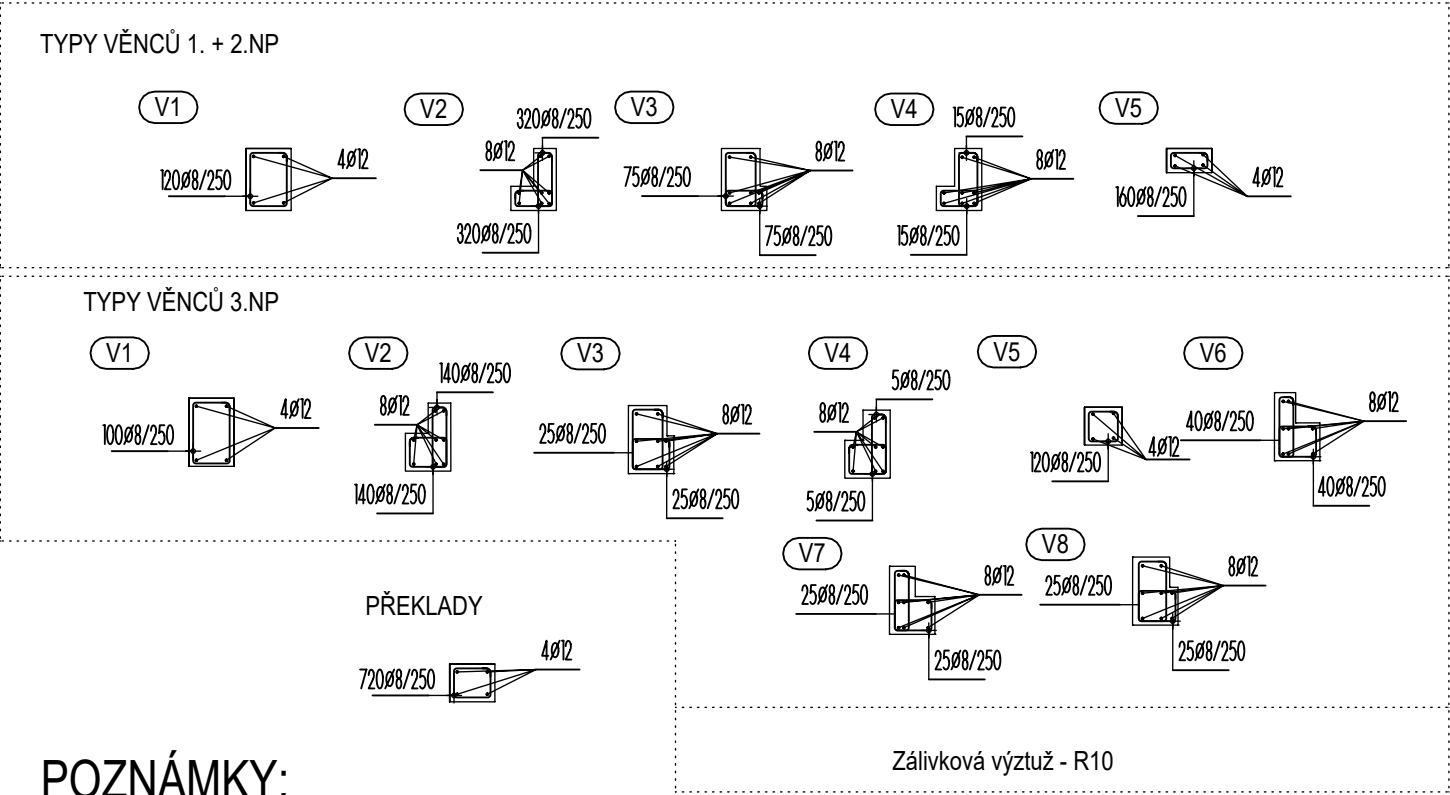


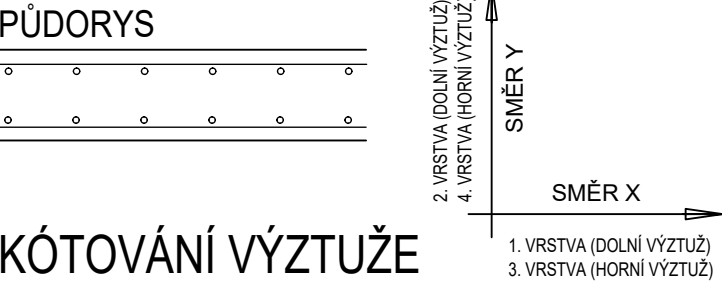
SCHÉMA VÝZTUŽE - TRÁMY, VĚNCE



POZNÁMKY:

- 1. JEDNÁ SE O SCHÉMA VÝZTUŽE. PŘED ZAHÁJENÍM STAVBY MUSÍ BÝT ZHOTOVENY VÝKRESY VÝZTUŽE.
- 2. V MÍSTECH PROSTUPŮ VÝZTUŽ ROZHRNOUT NEBO PROSTŘÍHNOUT

SCHEMA KLADENÍ VÝZTUŽE



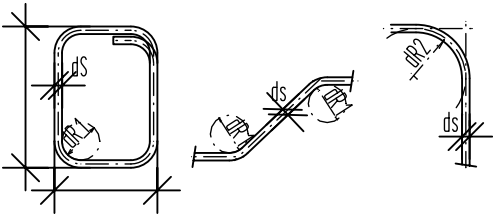
PŘI OHYBECH KOTOVÁN VNĚJŠÍ ROZMĚR CELKOVÉ DÉLKY VLOŽEK JSOU STŘÍŽNÉ DÉLKY V MÍSTĚ PROSTUPŮ VÝZTUŽ PŘÍZPUSOBIT

ROZDĚLOVACÍ VÝZTUŽ

vykázána v běžných metrech stykovat přesahem 50 profilů

OCEL B500B KRYTÍ 25 mm

OHYBY VÝZTUŽE



Při ohýbání výztuže je nutné dodržet ustanovení ČSN EN 1992-1-1 NAVRHOVÁNÍ BETONOVÝCH KONSTRUKCÍ - Část 1-1: Obecná pravidla a pravidla pro pozemní stavby, tab. 8.1N

ds	<20	≥ 20	krytí	≥ 3ds; min 50mm	<3ds; <50mm
dR1	4ds	5ds	dR2	15ds	20ds

Výkaz výztuže

Pol.	Ks	Ø	Jednotl. délka	Celková délka	Hmotnost
		[mm]	[m]	[m]	[kg]
9	1	12	bm	5368.47	4767.20
12	120	8	1.34	160.56	63.42
13	320	8	0.84	269.44	106.43
14	320	8	1.04	332.80	131.46
15	75	8	1.25	93.90	37.09
16	75	8	0.84	63.15	24.94
17	15	8	0.84	12.63	4.99
18	15	8	1.10	16.50	6.52
19	160	8	0.84	134.08	52.96
20	720	8	1.02	732.96	289.52
21	100	8	1.44	143.80	56.80

Výkaz výztuže

Pol.	Ks	Ø	Jednotl. délka	Celková délka	Hmotnost
		[mm]	[m]	[m]	[kg]
22	145	8	1.12	162.69	64.26
23	145	8	1.02	148.48	58.65
24	25	8	1.34	33.40	13.19
25	25	8	1.04	25.95	10.25
26	120	8	0.93	111.60	44.08
27	65	8	1.12	73.06	28.86
28	90	8	1.04	93.42	36.90
29	25	8	1.30	32.55	12.86
Celková hmotnost [kg] :					5810.38

±0,000 = 189,830 m n. m. Souř.systém: JTSK Výškový systém: BpV

název projektu			
Domov se zvláštním režimem Račín, Kroměříž			
stupeň	DPS Dokumentace pro provedení stavby	místo stavby p.č. 5036 kat. území: Kroměříž [674834]	
stavebník	<div> MĚSTO KROMĚŘÍŽ</div> <div>Město Kroměříž Velké náměstí 115/1 767 01 Kroměříž</div>	generální architekt <div></div> <div>ŘEZANINA & BARTOŇ, s.r.o. Jeníkovice 111 503 46 Jeníkovice</div>	
autorizace		projektant části <div></div> <div>MIKŠÍK projekce s.r.o. Mladých Běhovic 2, 190 11, Praha 9 Bc. A. Shapkina Ing. R. Mikšík</div>	
část			
D.1.2 Stavebně konstrukční řešení			
výkres			
SCHÉMA VÝZTUŽE TRÁMŮ A VĚNCŮ			
datum zhotovení	měřítko	SO/IO	paré
10/2023	1:50	SO.02	
datum revize	číslo revize	číslo výkresu	
		D.1.2.09	

DÍLO JE CHRÁNĚNO AUTORSKÝM ZÁKONEM. JAKÉKOLIV ROZMNOŽOVÁNÍ ČI VYTVÁŘENÍ KOPÍÍ BEZ VĚDOMÍ AUTORA JE ZAKÁZÁNO